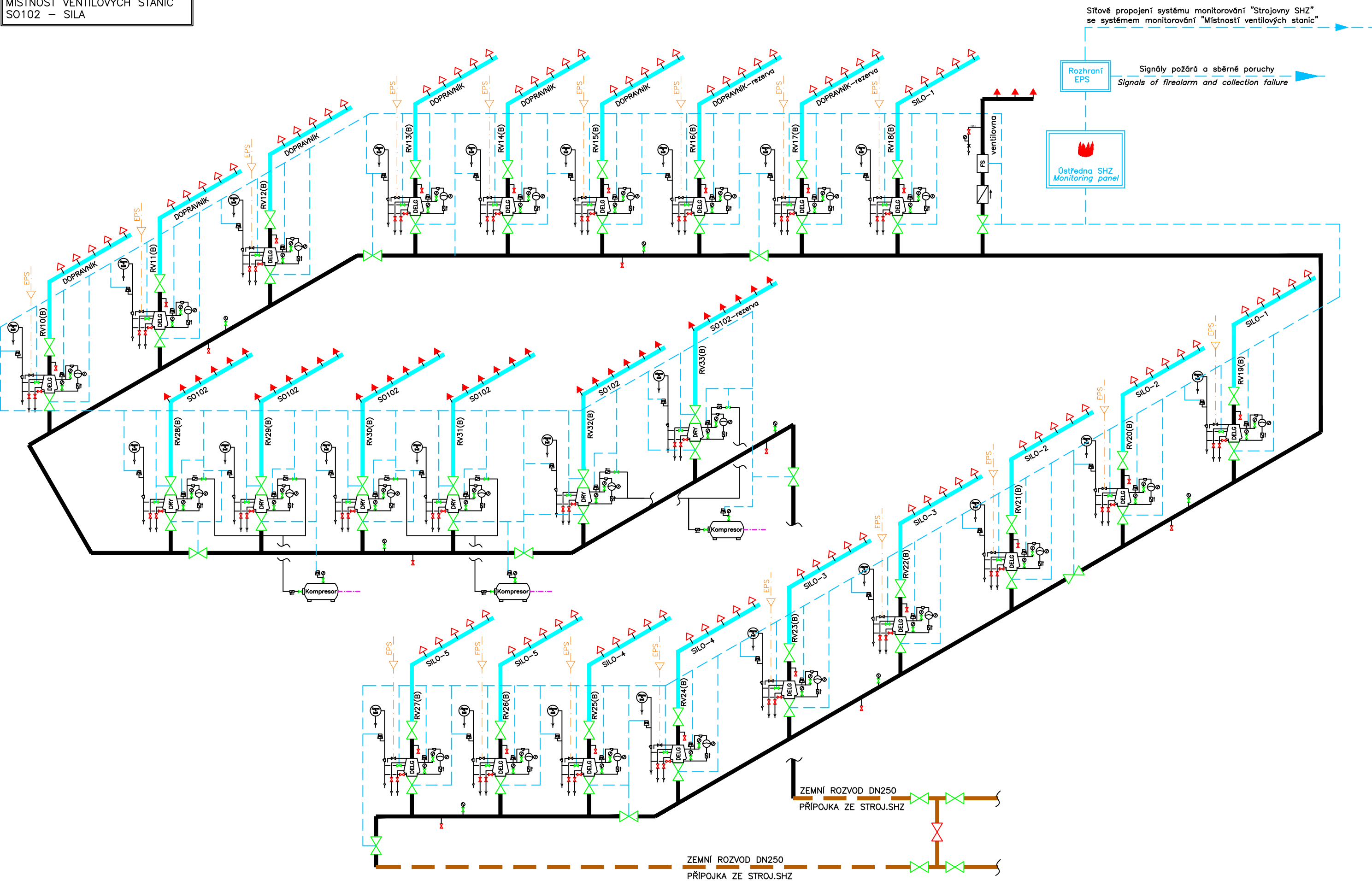


MÍSTNOST VENTILOVÝCH STANIC  
SO102 – SILA



Legenda:  
Legend:

	Mokrã ventilovã stanice Wet alarm valve		Manometr Pressure gauge
	Suchã ventilovã stanice Dry alarm valve		Prãtomãr Flowmeter
	Zaplav. ventilovã stanice Deluge alarm valve		Snãmaã hladiny Water level detector
	Uzãvãracã ventil otevãený Closing valve opened		Teplomãr Thermometer
	Uzãvãracã ventil zavãený Closing valve closed		Hlãsiã prãtoku Flowswitch
	Poplachový zvon Alarm valve		Odpad Drain
	Tlakový spãnaã Pressure switch		Snãmaã teploty Sense organ temperat.
	Zemní rozvody nejsou dodãvkou SHZ		Zpãtnã klapka Check valve

PROJEKTANT: <b>TRASER</b>		TRASER CZ s.r.o. Vãdenská 134/102 619 00 Brno www.traser.eu	
 Magistrã 1275/13 140 00 Praha 4, Michle		AKCE: MODERNIZACE TEPLãRNY MLADã BOLESLAV DOKUMENTACE PRO VYDãNã STAVEBNãHO POVOLENã NãZEV: PS110 Stãbnã hãsicã zaãrãzení (SHZ)	
ZAKãZKOVã ÈÍSLO: 0404T21		MãRãTKO: — POãET A4: 6 REVIZE: 0	
STUPÈŇ: DOKUMENTACE DSP DATUM: 12.2023		SCHãMA SYST.–VENTILOVNA–SILA VYPRACOVAL: Hana Kuropatovã KONTROLOVAL A ZODPOVãDã: Kuropatovã ARCHIVNã ÈÍSLO: S404T21–DP110–102 LIST:	